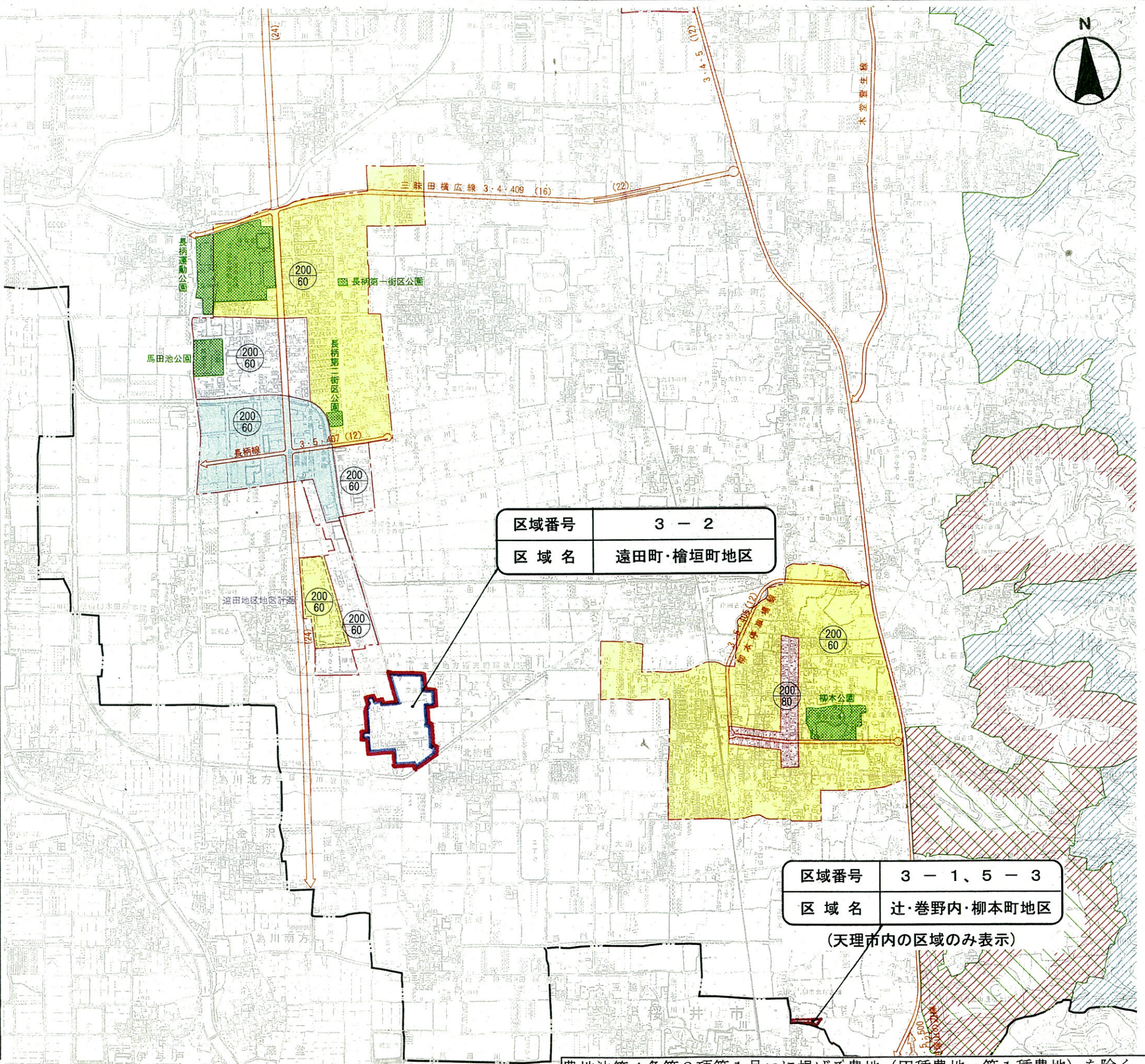


区域総括図

凡	例
— — — — —	行政界
→ → → → →	都市計画道路
□ □ □ □ □	区画整理区域
■ ■ ■ ■ ■	都市計画公園
□ □ □ □ □	駅前広場
□ □ □ □ □	市街化区域
■ ■ ■ ■ ■	第一種低層住居専用地域 (建物の高さの制限 10M)
■ ■ ■ ■ ■	第一種中高層住居専用地域
□ □ □ □ □	第二種中高層住居専用地域
■ ■ ■ ■ ■	第一種住居地域
□ □ □ □ □	第二種住居地域
■ ■ ■ ■ ■	準住居地域
■ ■ ■ ■ ■	商業地域
□ □ □ □ □	近隣商業地域
□ □ □ □ □	準工業地域
□ □ □ □ □	工業地域
■ ■ ■ ■ ■	防火地域
□ □ □ □ □	準防火地域
○ 200 60	容積率 建ぺい率
■ ■ ■ ■ ■	第一種低層住居専用地域内の外壁後退距離1.5M
■ ■ ■ ■ ■	歴史的風土特別保存地区
■ ■ ■ ■ ■	風致地区(一種)
■ ■ ■ ■ ■	風致地区(二種)
■ ■ ■ ■ ■	風致地区(三種)
■ ■ ■ ■ ■	風致地区(五種)
■ ■ ■ ■ ■	特別保留区域
□ □ □ □ □	地区計画
— — — — —	区域境界線
— — — — —	建物の用途に係る区域境界線



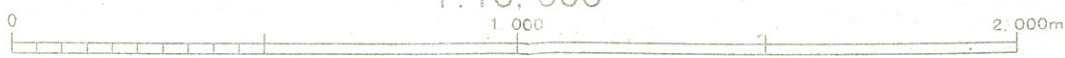
区域番号	3 - 2
区域名	遠田町・檜垣町地区

区域番号	3 - 1、5 - 3
区域名	辻・巻野内・柳本町地区

(天理市内の区域のみ表示)

農地法第4条第2項第1号ロに掲げる農地(甲種農地、第1種農地)を除く。

1:15,000



平成27年10月2日 最終指定
 県告示 第193号

